

Bedplan til det dynamiske bed

Beddesign: Ellen Lærke Jørgensen, havearkitekt

Planteliste

1. Silkepæon, *Paeonia lactiflora* 'Karl Rosenfeld', 80 cm, mørkerøde fyldte blomster i juni-juli. Store fligede blade.

2. Almindelig blåhat, *Knautia arvensis*, 80 cm, blåviolette blomster i juli-september. Aflange fligede blade, der sidder lavt på planten.

3. Makedonsk blåhat, *Knautia macedonica*, 80 cm, røde blomster i juli-september.

4. Silkepæon, *Paeonia lactiflora* 'Duchesse De Nemours', 80 cm, hvide fyldte blomster i juni-juli. Store fligede blade.

5. Engstorkenæb, *Geranium pratense* 'Mrs. Kendall Clark', 60 cm, lyse blålilla blomster i juni-juli.

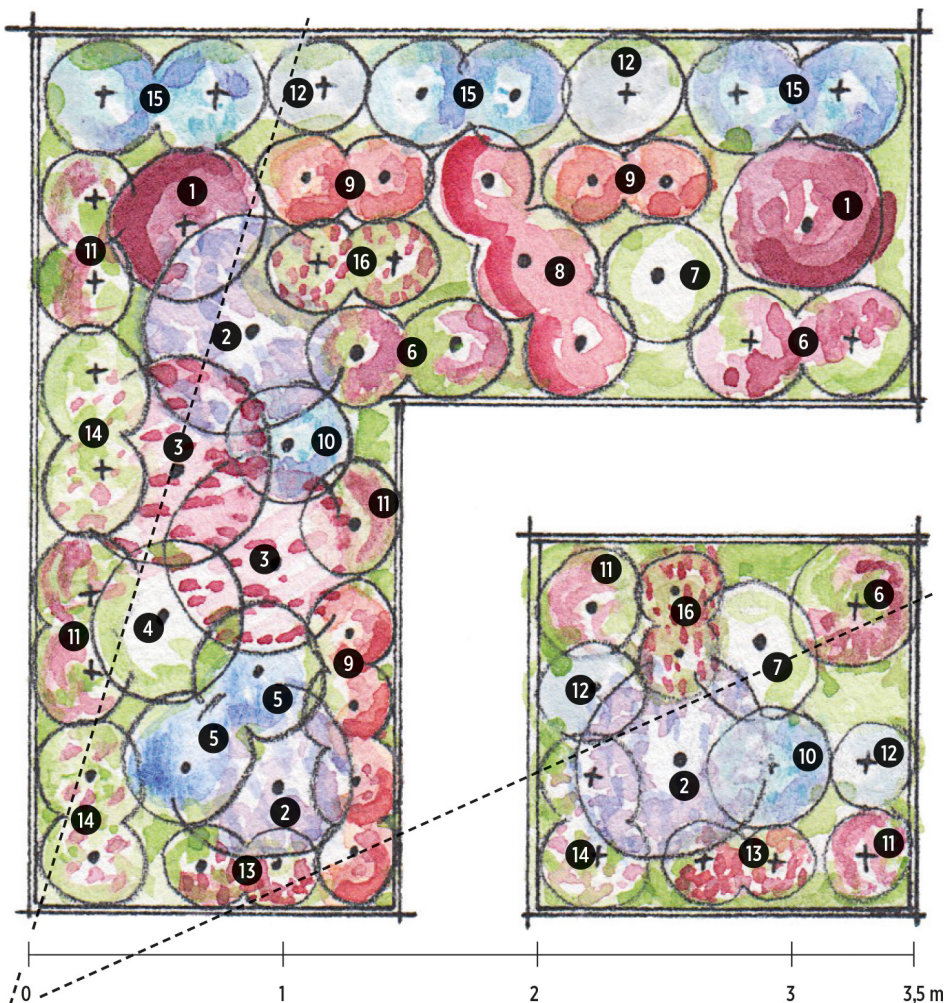
6. Storkenæb, *Geranium clarkei* 'Kashmir Purple', 50 cm, rødviolette blomster i juni-juli. Meget fligede blade

7. Rød sporebaldrian, *Centranthus ruber* 'Albus', 60 cm, hvide blomster i maj-juli. Fligede blade

8. Rød sporebaldrian, *Centranthus ruber* 'Coccineus', 60cm, røde blomster i maj-juli.

9. Orientalisk valmue, *Papaver orientale* 'Karine', ca. 50 cm, laksrosa blomster i juni-juli. Aflange fligede og hårede blade ved basis af planten.

10. Russisk mandstro (kaldes også havemandstro), *Eryngium planum* 'Blaukappe', 70 cm, blå blomster i juni-september. Blågrå stængler og løv.



11. Kinesisk sankthansurt, *Hylotelephium spectabile* 'Brillant' 40 cm rosa blomster i august-oktober.

12. Japanmalurt, *Artemisia schmidtiana* 'Nana', 20 cm, gråt trådformet løv.

13. Kongelys, *Verbascum* 'Southern Charm', 60 cm, blandede blomsterfarver i juni-august. Behårede ovale blade i roset.

14. Stor stjerneskjærm, *Astrantia major*, 60 cm hvidrosa blomster i juni-august.

15. Ægte blåkant, *Nepeta racemosa* 'Walker's Low', 50 cm, lillablå blomster i juni-september.

16. Almindelig klinte, *Agrostemma githago*, 60 cm, rødviolette blomster i juni-juli. Enårig sår sig selv. Linjeformede, men ikke særligt fremtrædende blade.

